

Doktorarbeit

die unendliche Geschichte

Natalie Landeck

Lund, Schweden

outreach activity, TG Mosbach, 03. Mai 2013

Lebenslauf

09/2004 - 03/2009

University of Applied Science Mannheim
Biochemistry

08/2005 - 03/2009
04/2008 - 03/2009

Max Planck Institute of Medical Research Heidelberg

03/2007 - 09/2007
04/2009 - 10/2009

Northwestern University Chicago

02/2010 - present

Lund University (Marie Curie stipend)



Leben als Doktorand

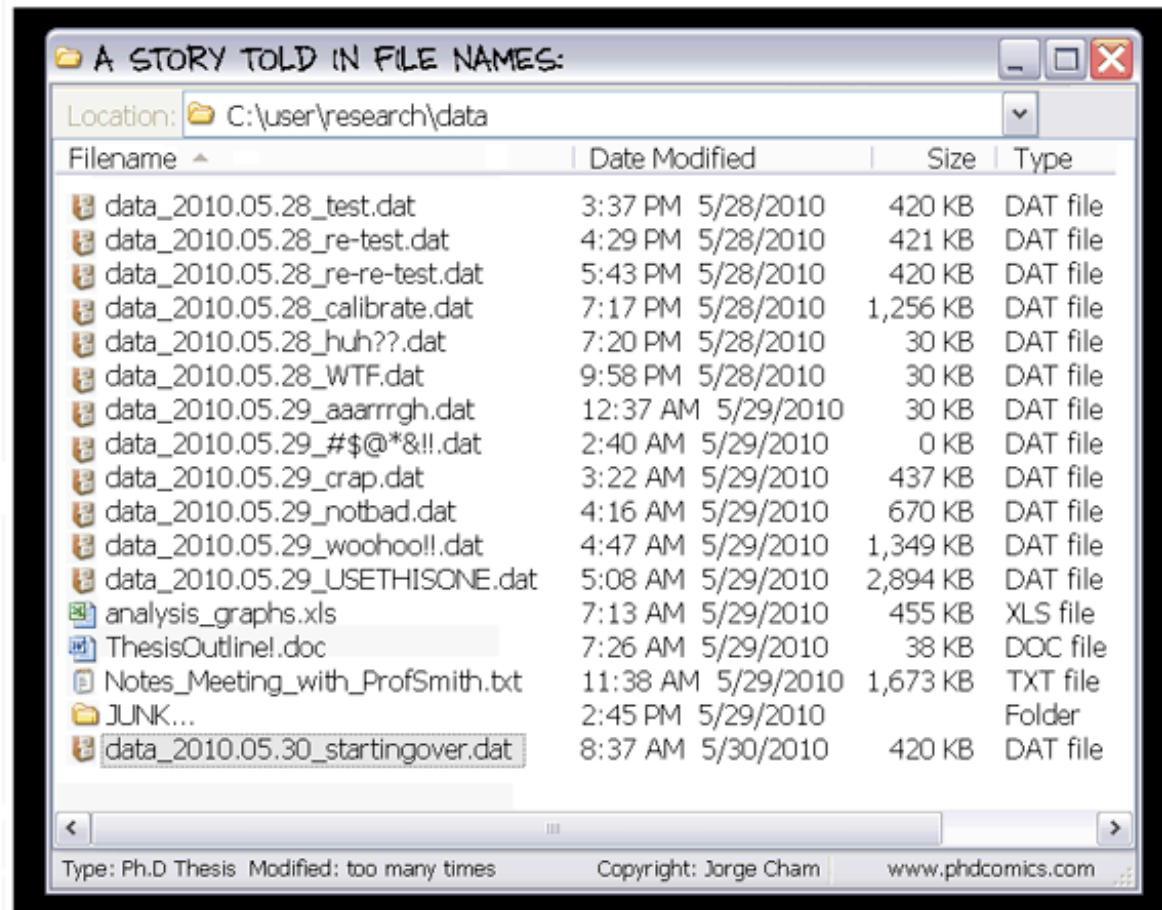
Geduld /
Enthusiasmus

Arbeitszeiten

sehr spezifisches
Aufgabenfeld

Gehalt

Leben als Doktorand

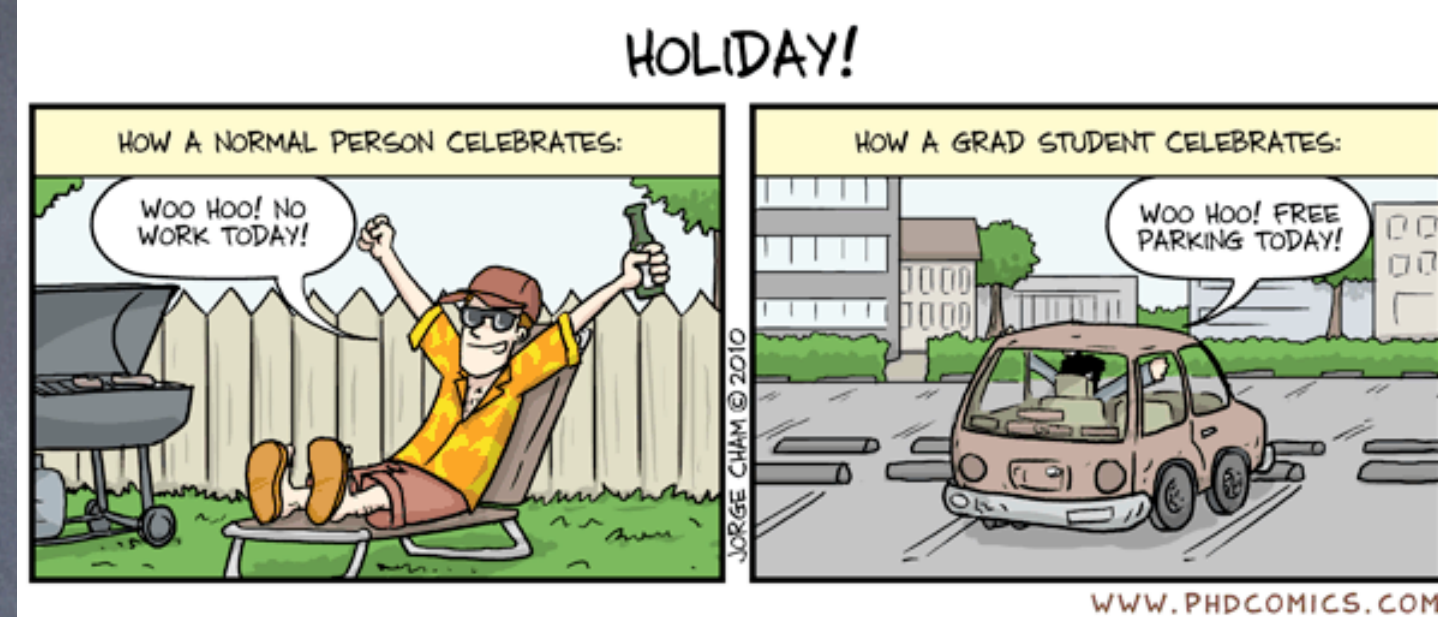
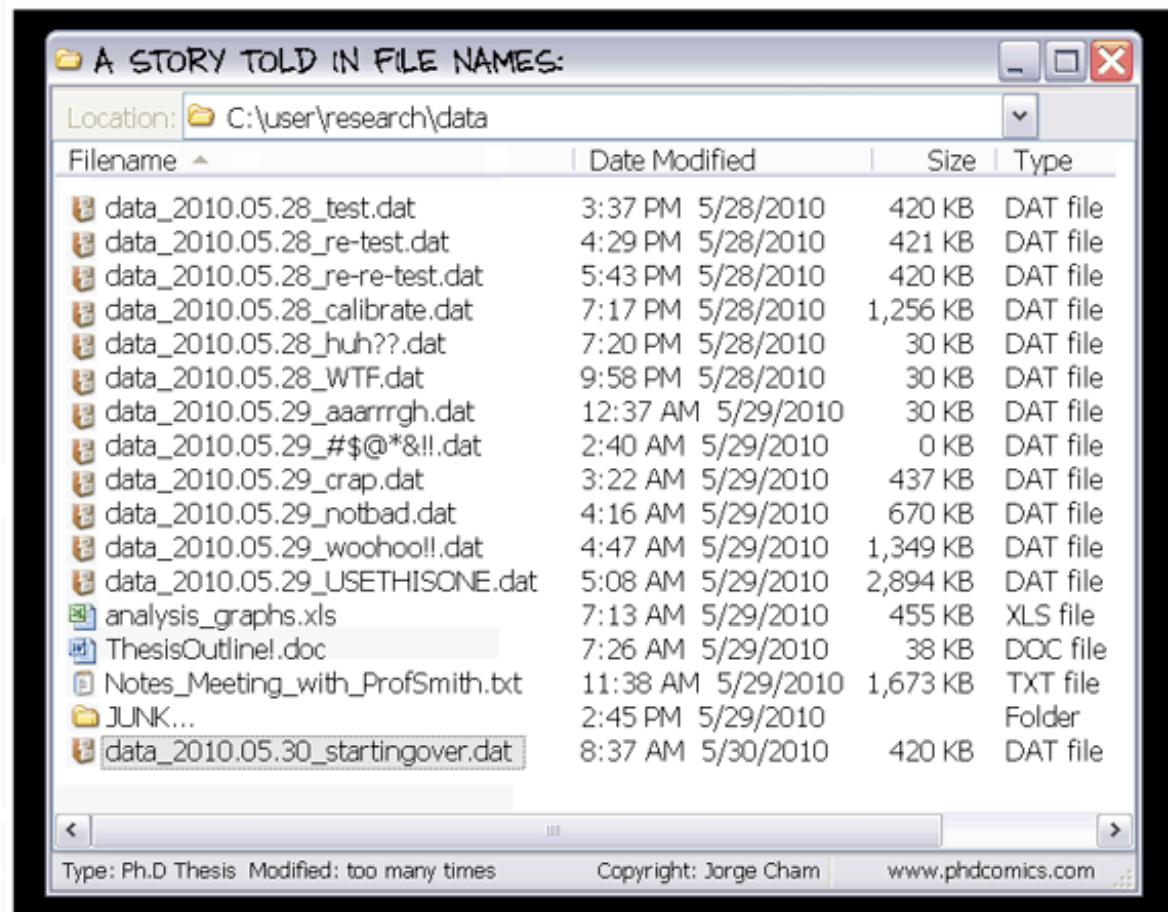


Arbeitszeiten

Gehalt

sehr spezifisches
Aufgabenfeld

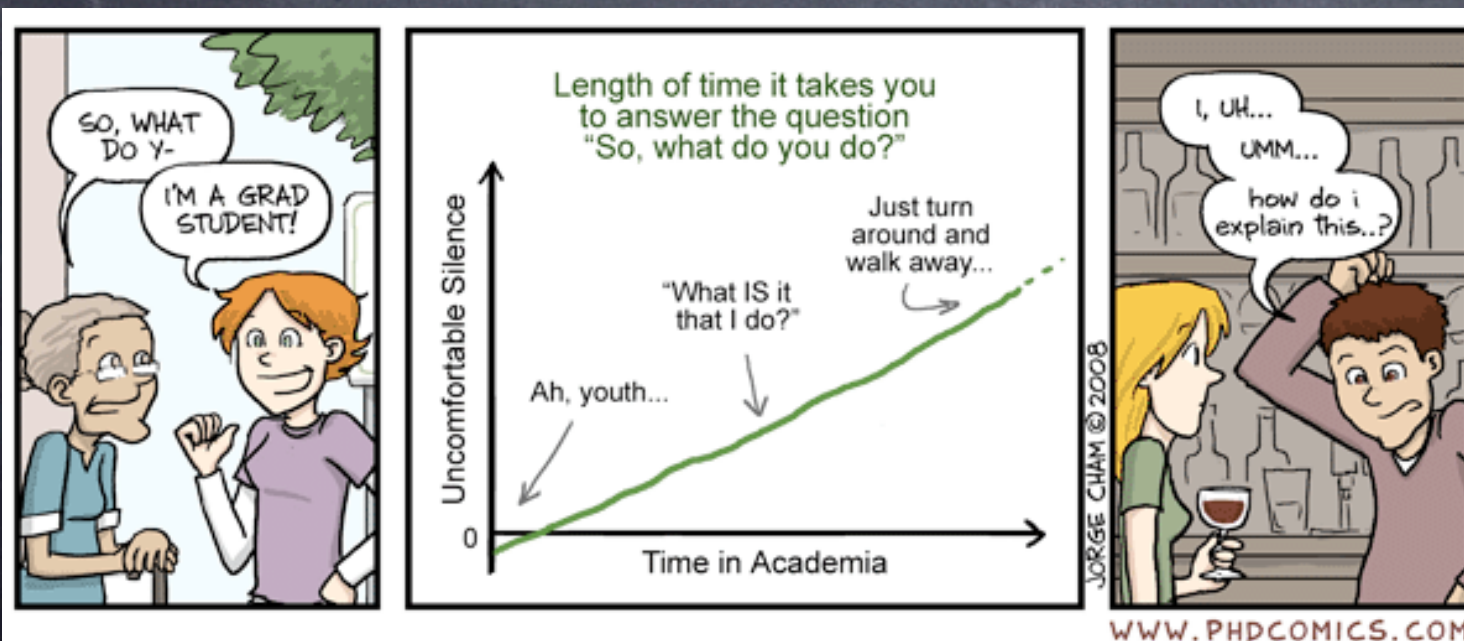
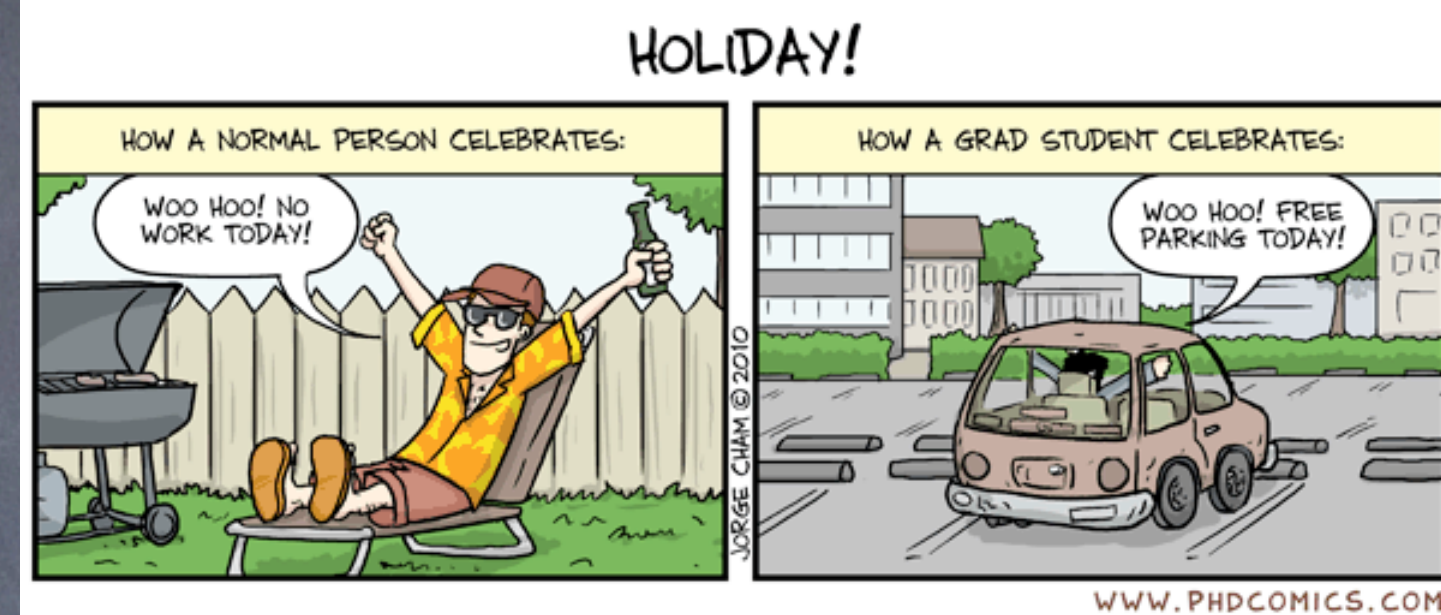
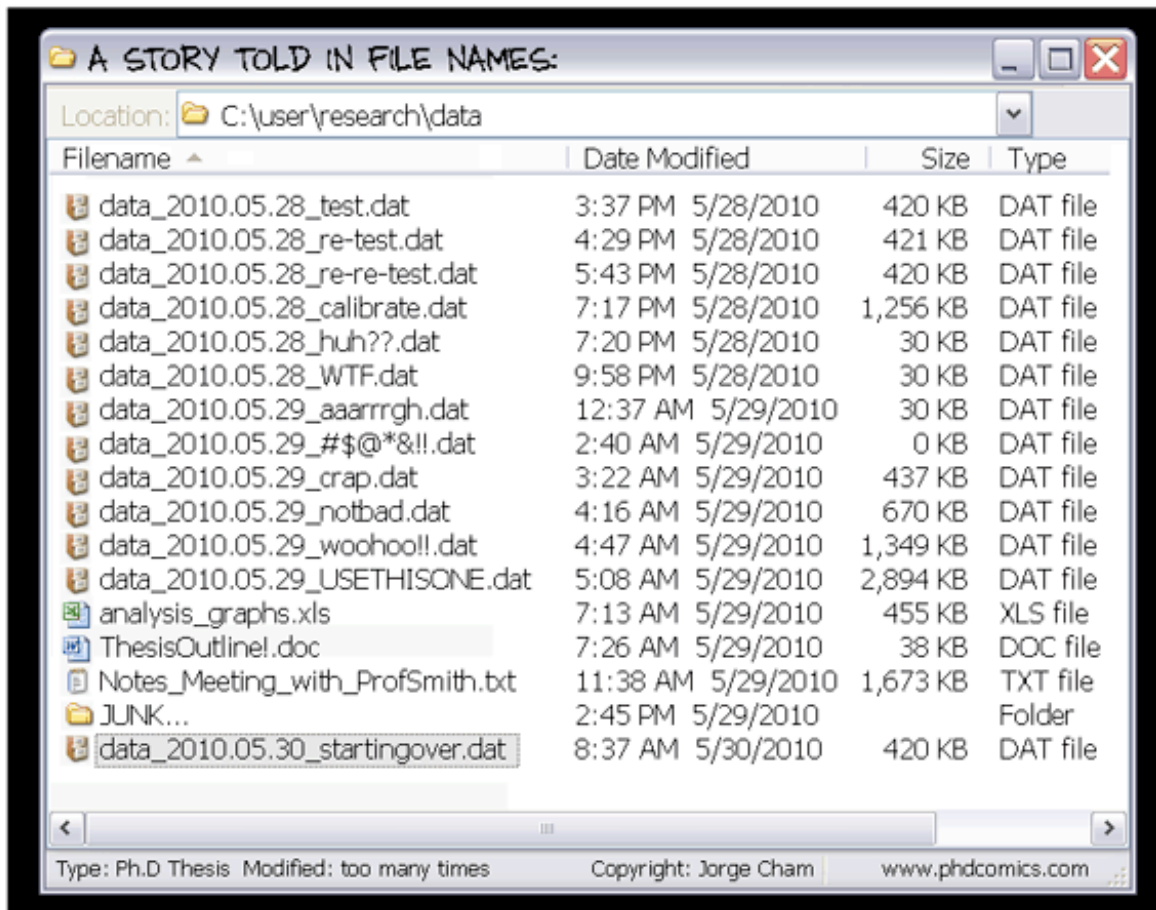
Leben als Doktorand



sehr spezifisches
Aufgabenfeld

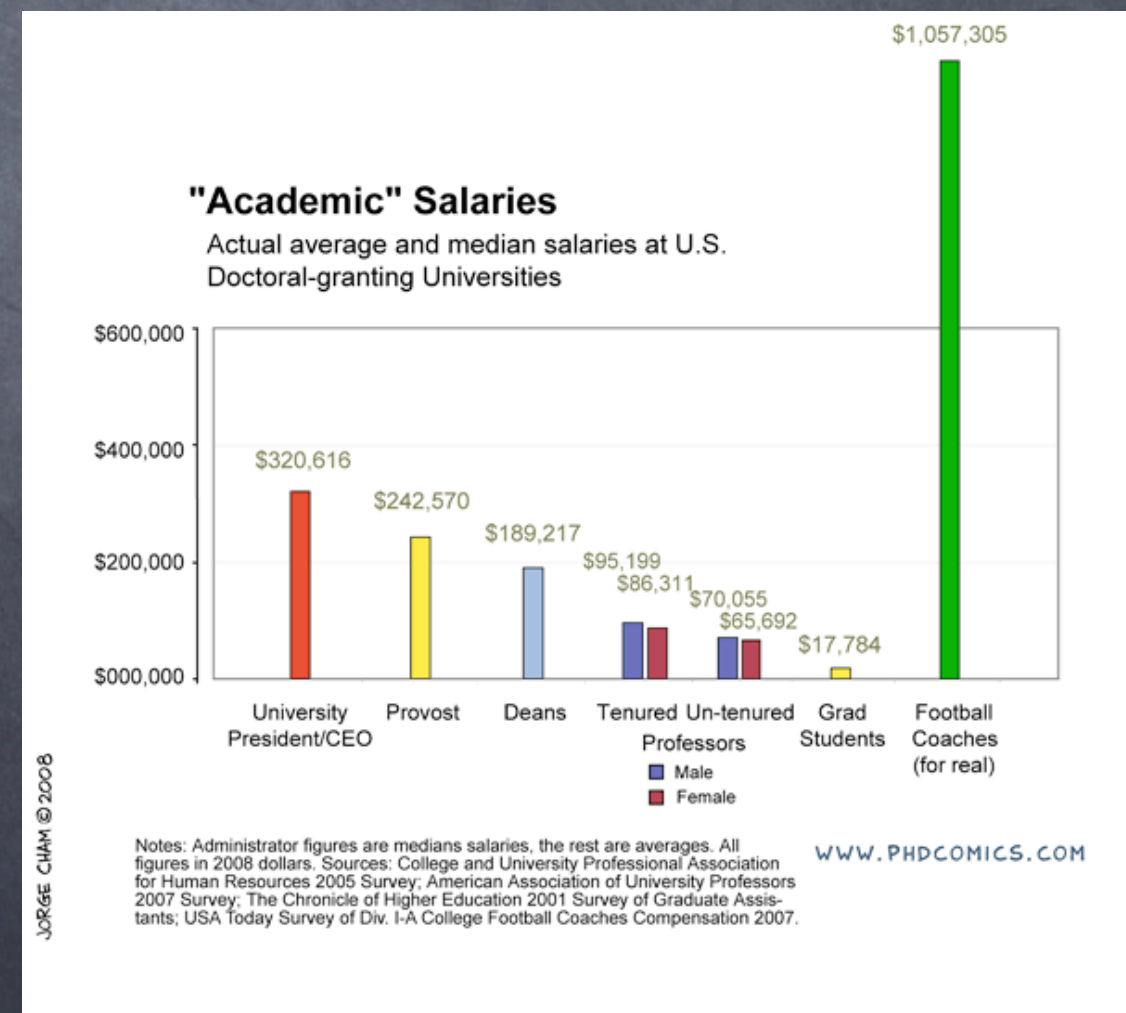
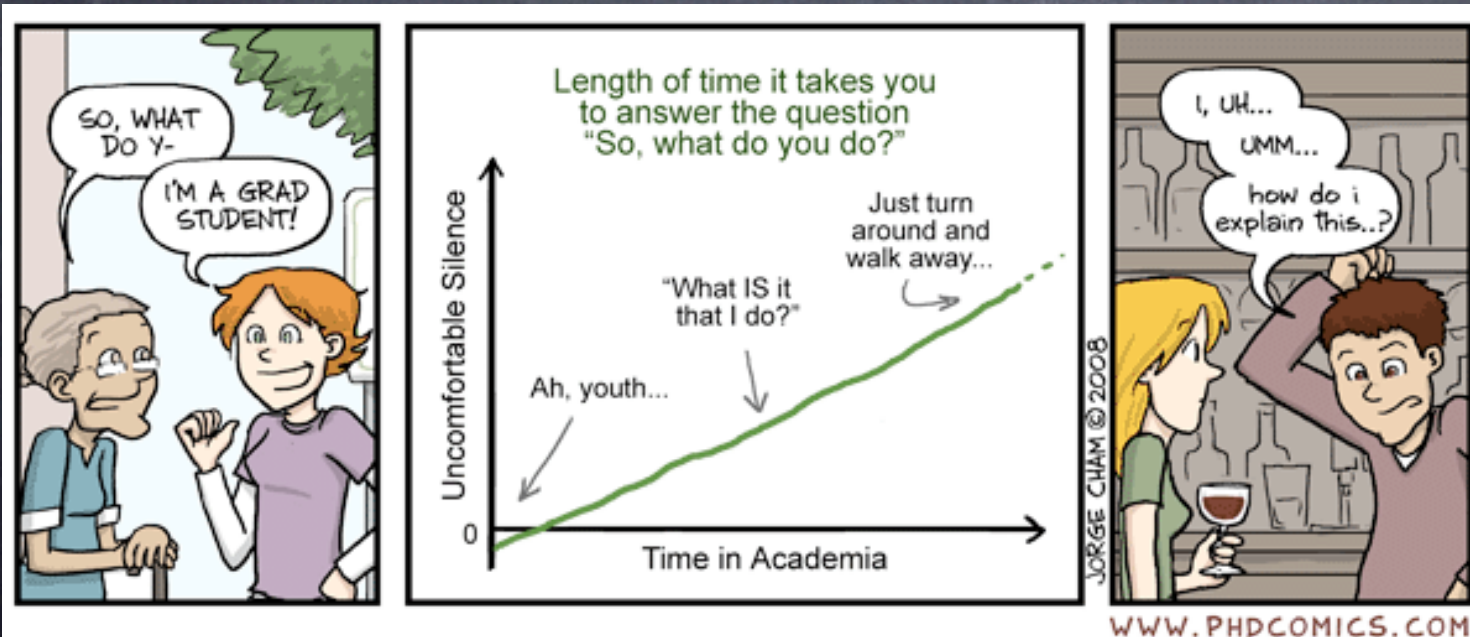
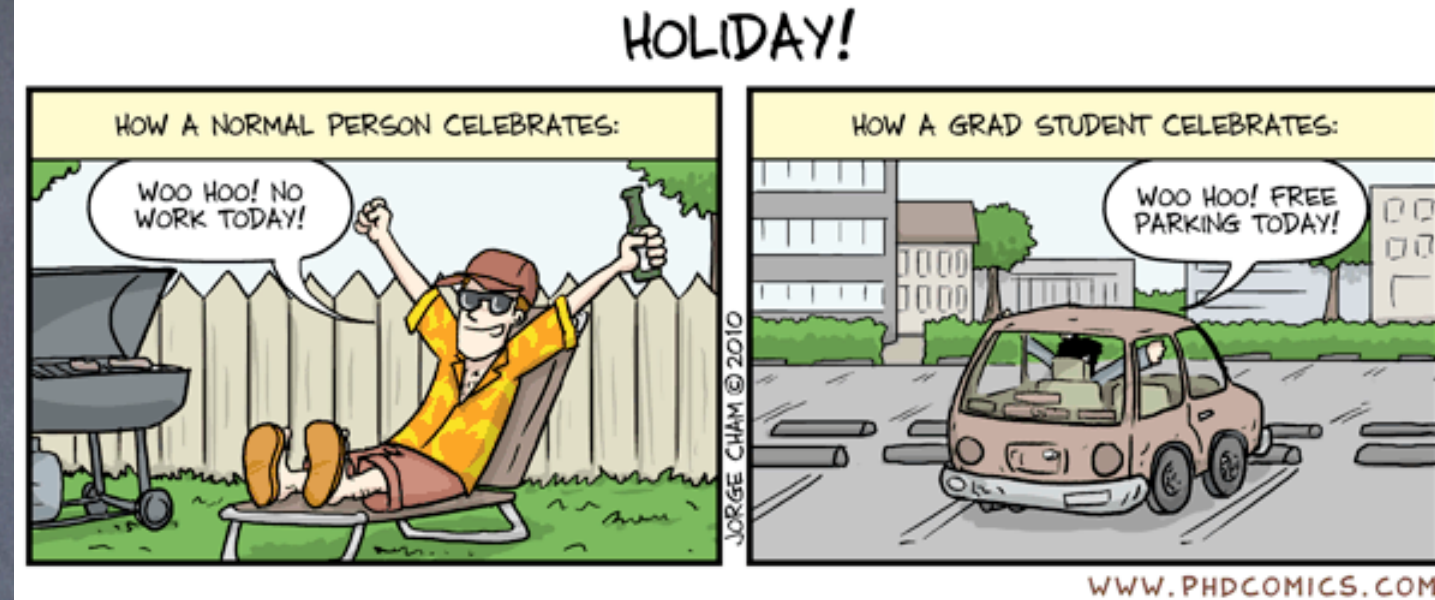
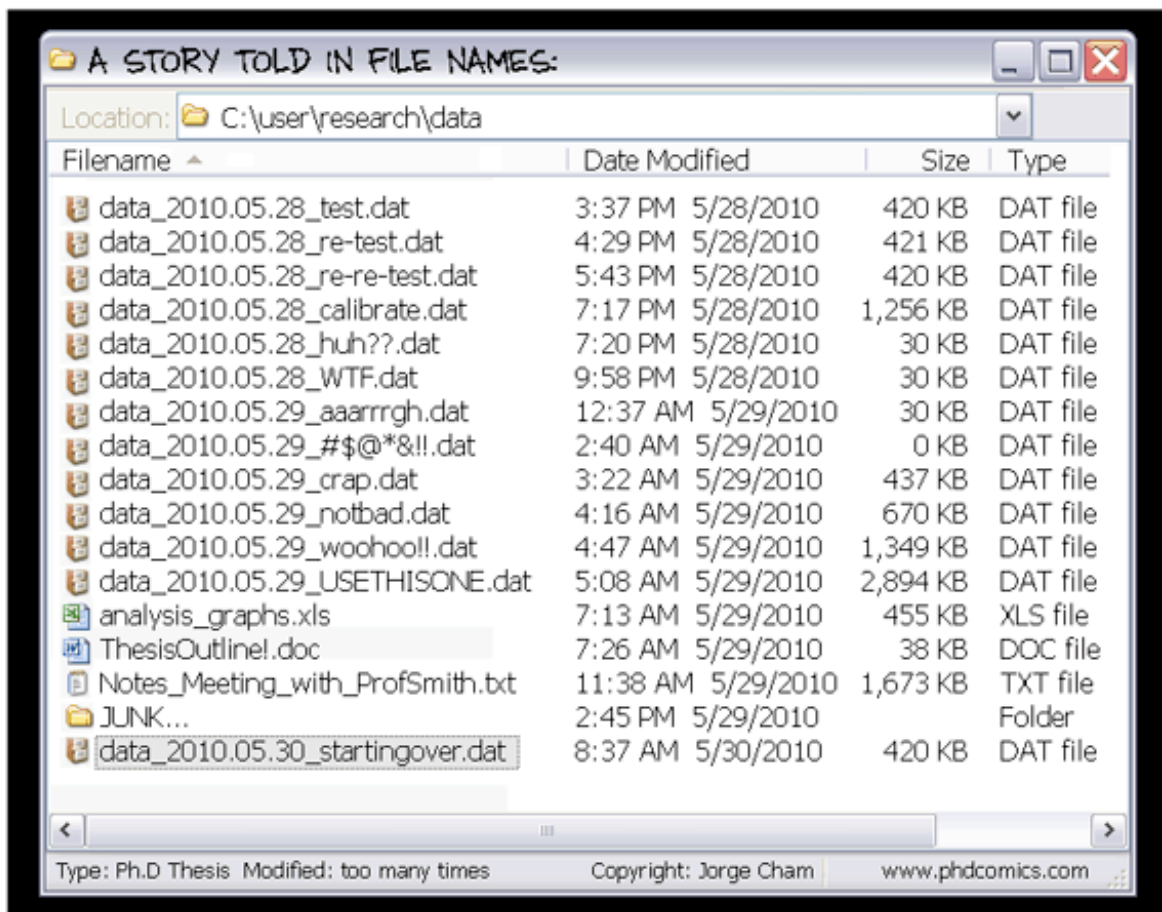
Gehalt

Leben als Doktorand

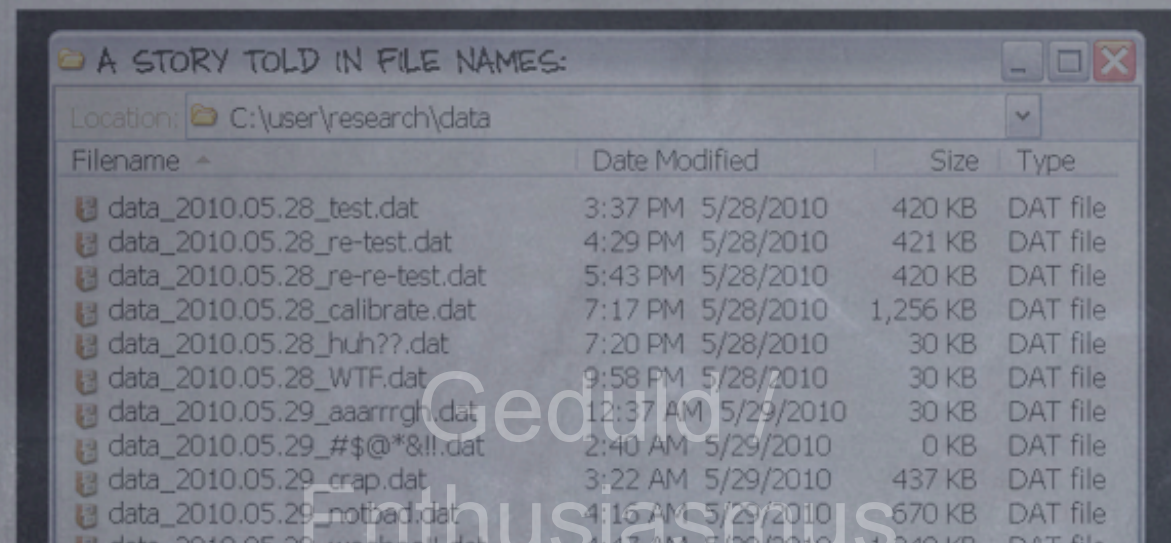


Gehalt

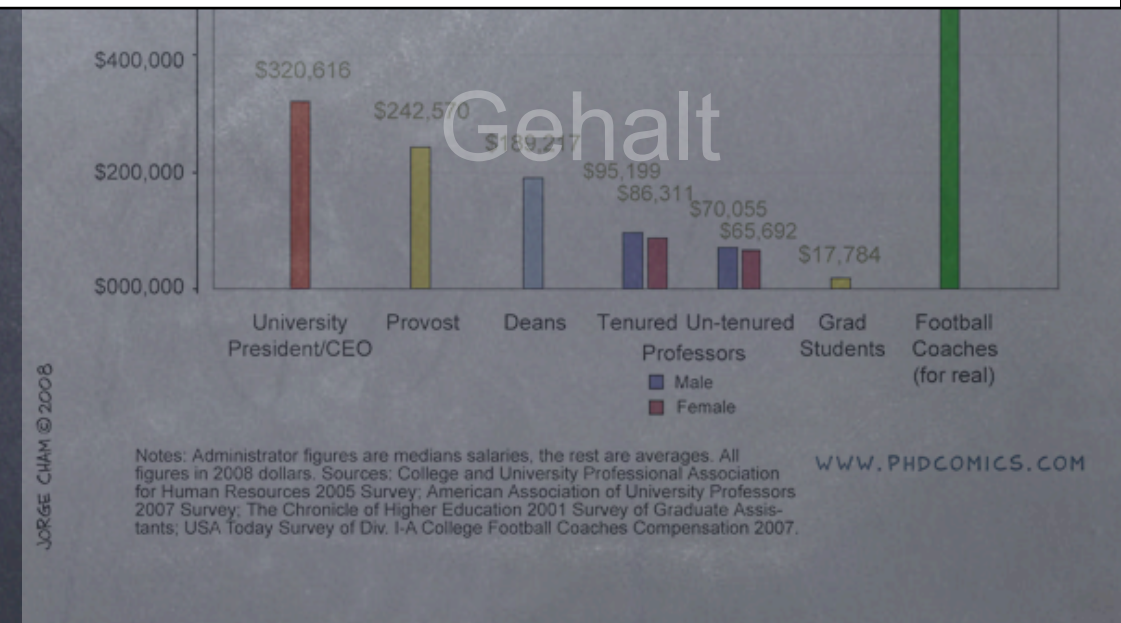
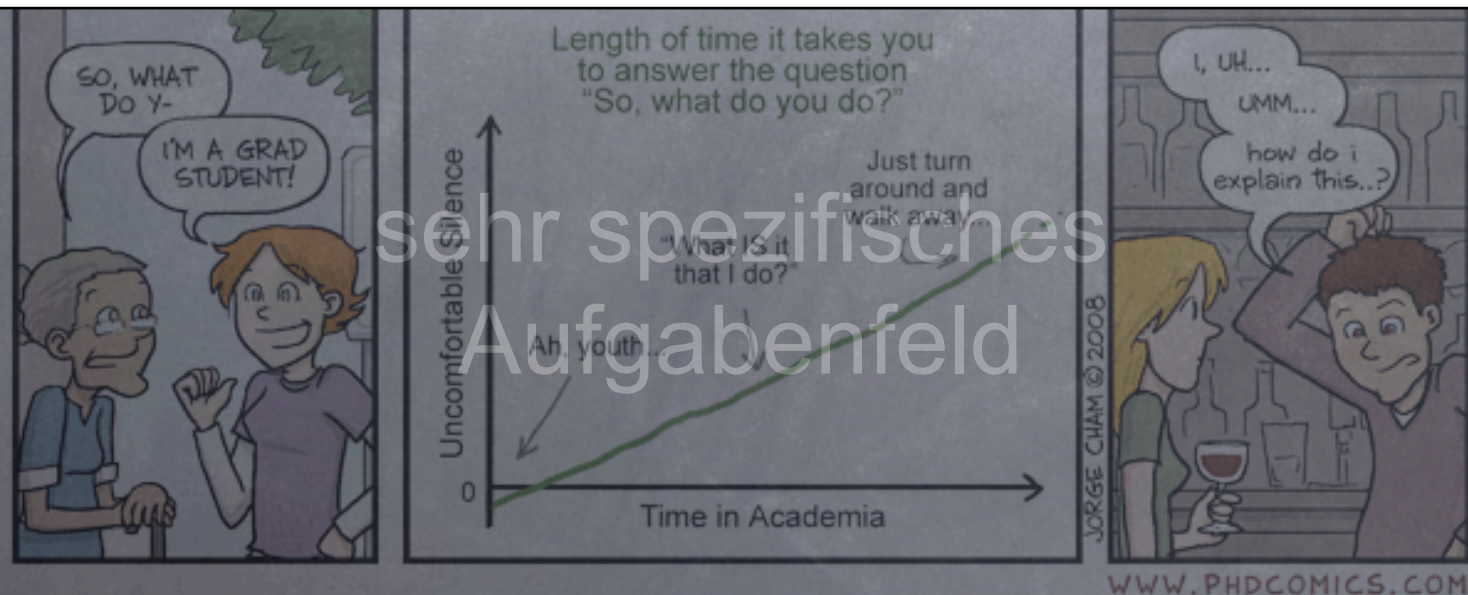
Leben als Doktorand



Leben als Doktorand

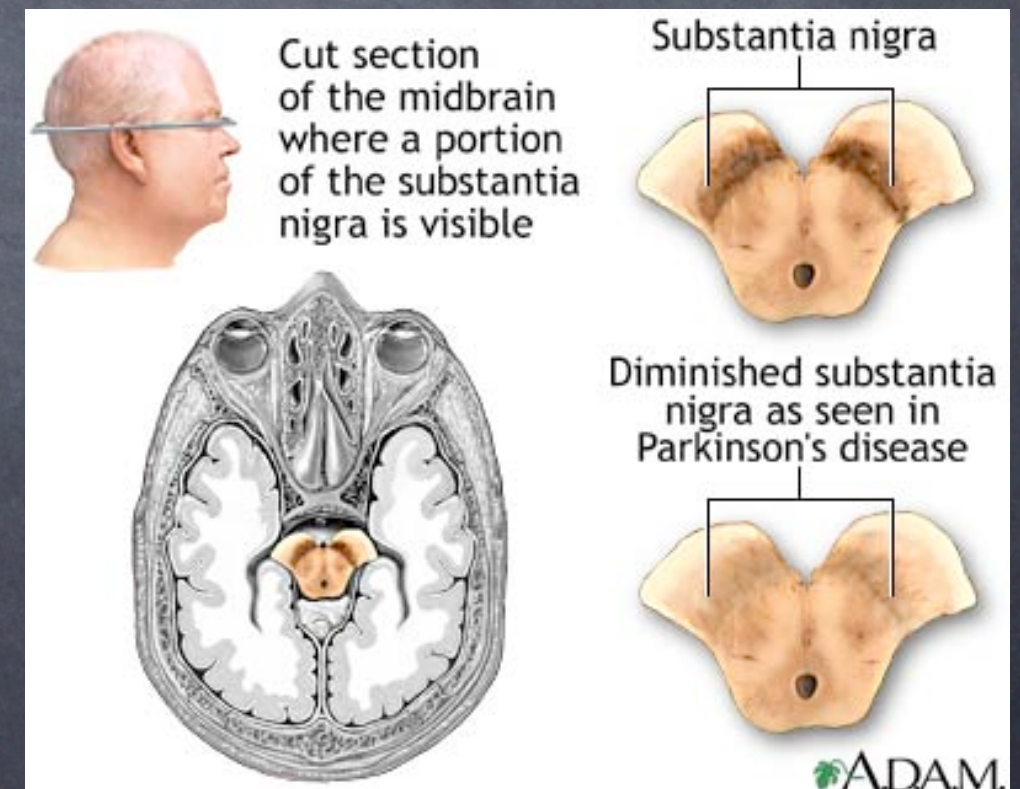


NATURALLY OBSESSED: THE MAKING OF A SCIENTIST



Parkinson

- ▶ 1% bei Personen über 60 Jahren
- ▶ Zweit-häufigste neurodegenerative Erkrankung nach Alzheimer
- ▶ Motorische und nicht-motorische Symptome
- ▶ Absterben von Nervenzellen, die Dopamin produzieren



Berühmte Parkinson-Patienten



Muhammad Ali

Boxer



Johannes Paul II

Papst



Michael J. Fox

Schauspieler /
Brötchengeber

Parkinson

ohne Medikamente

mit Medikamente

Parkinson

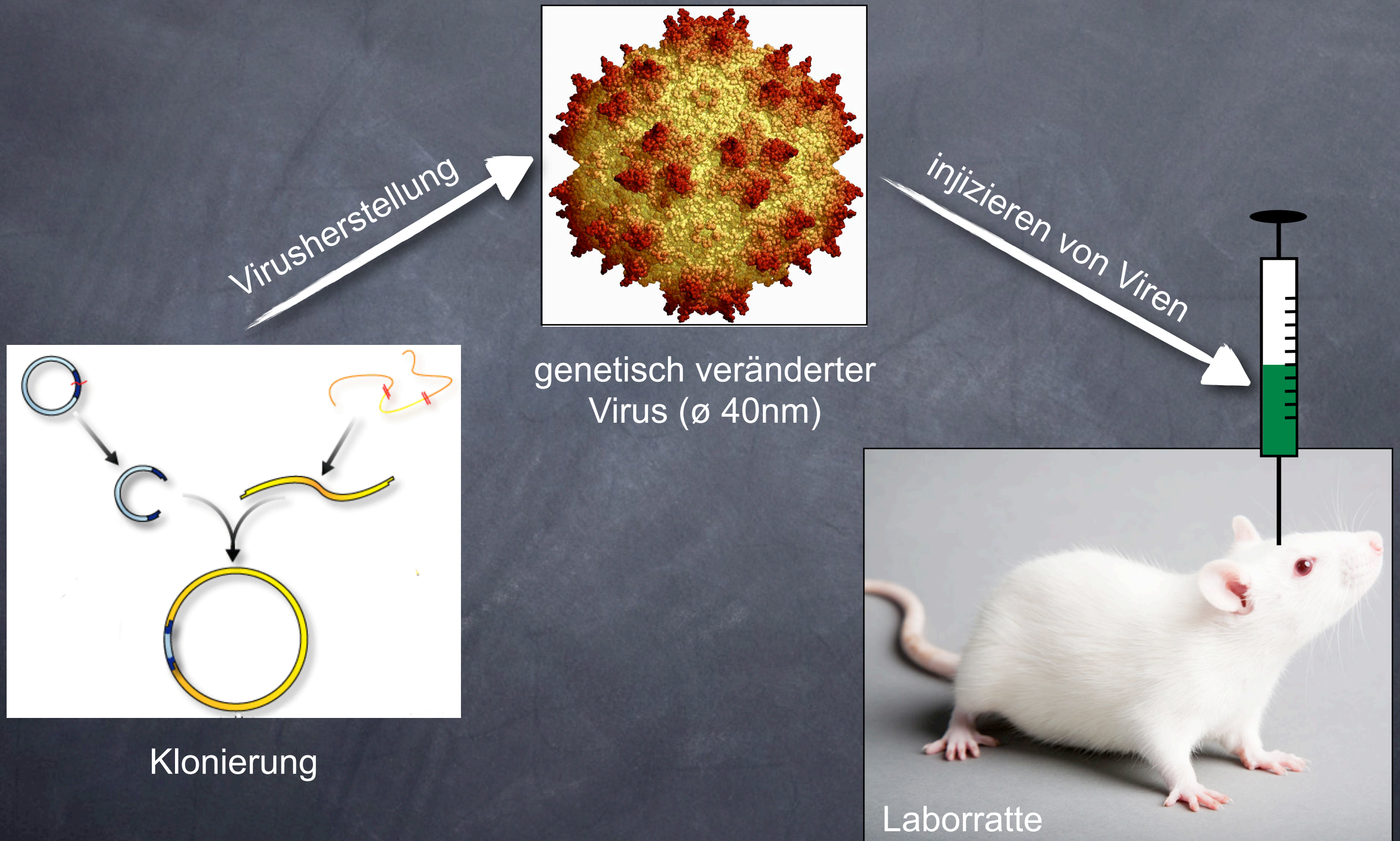
ohne Medikamente



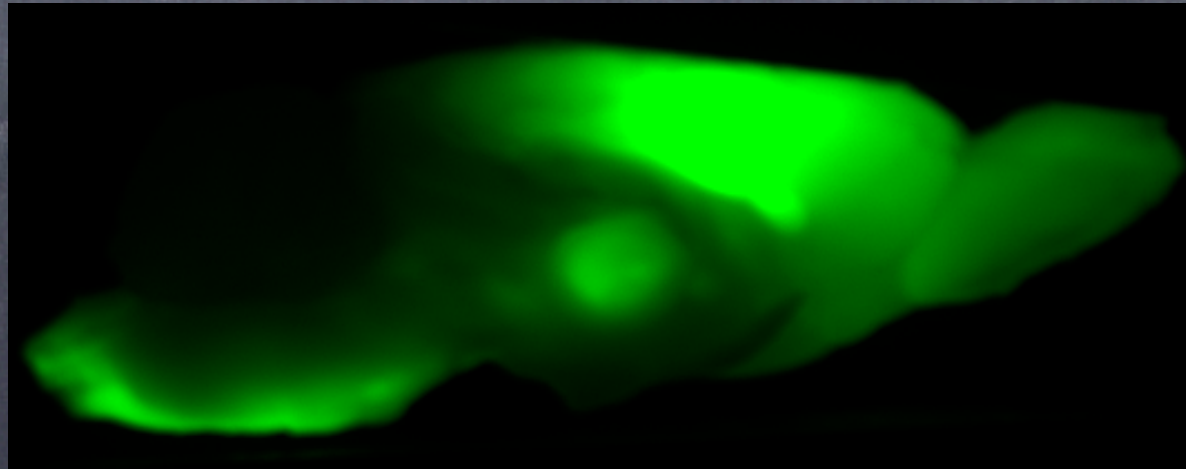
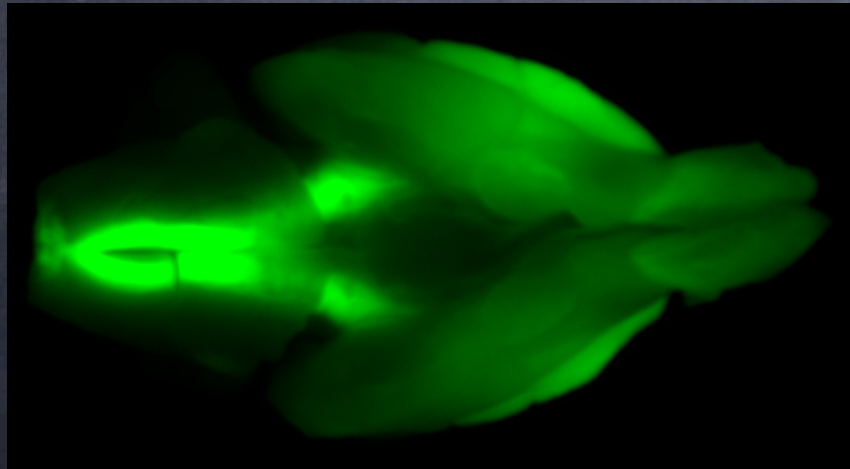
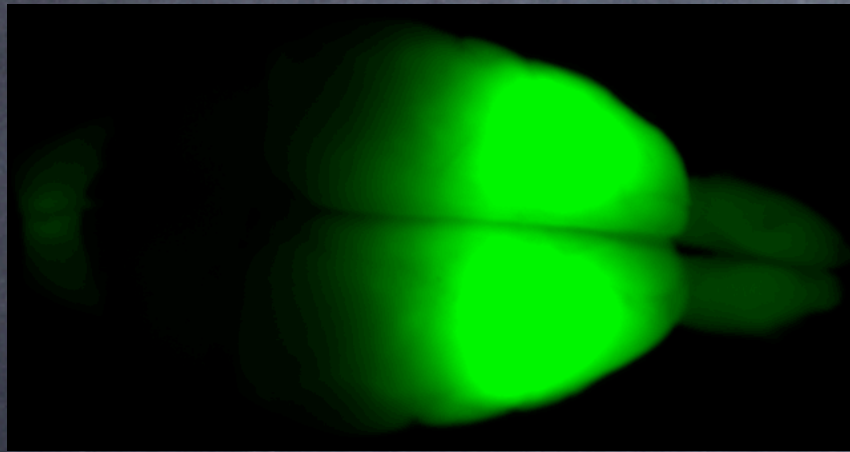
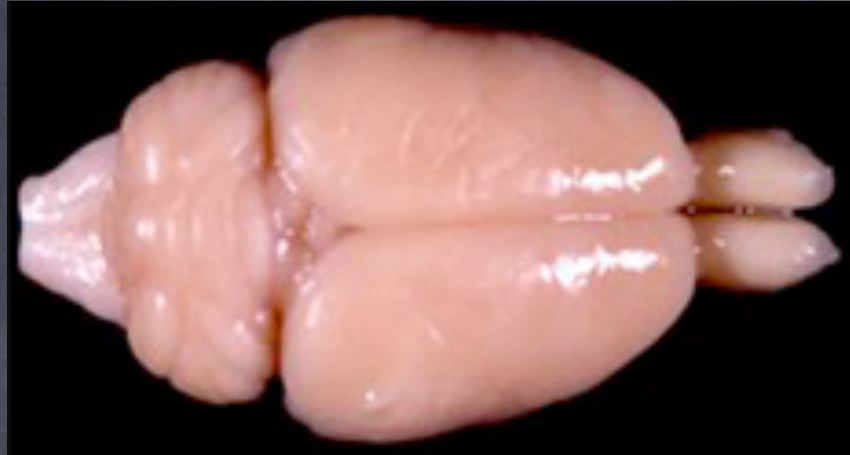
mit Medikamente



Laborarbeit



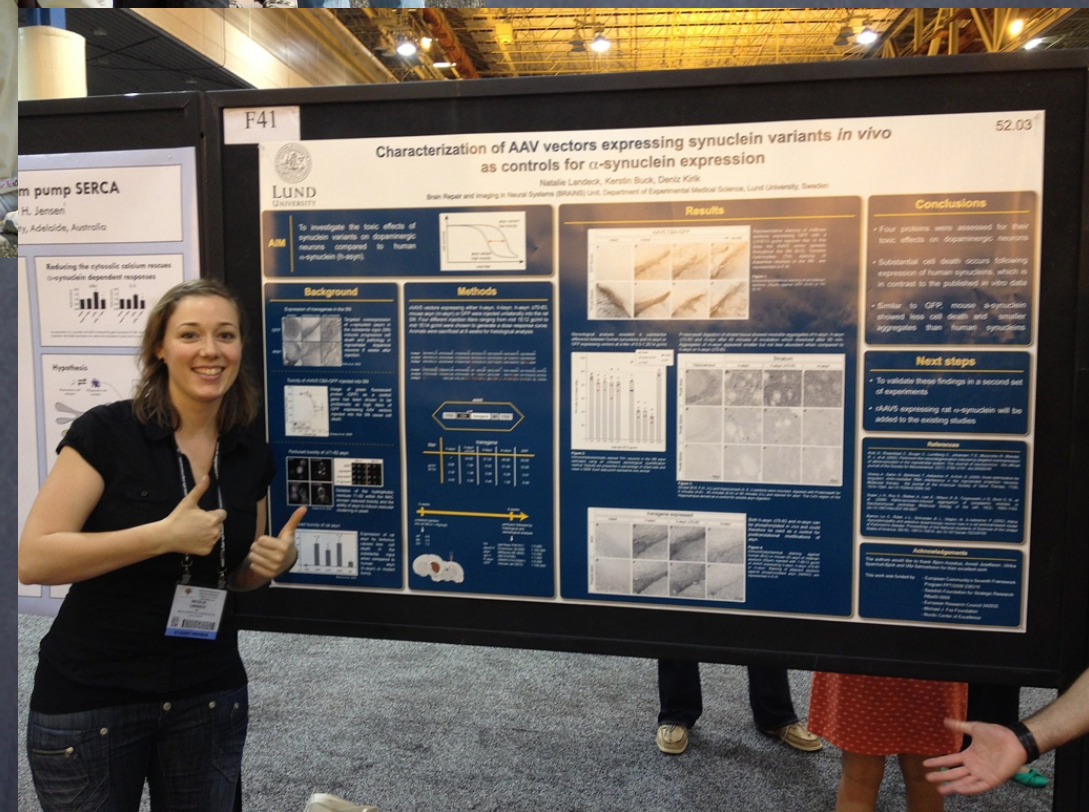
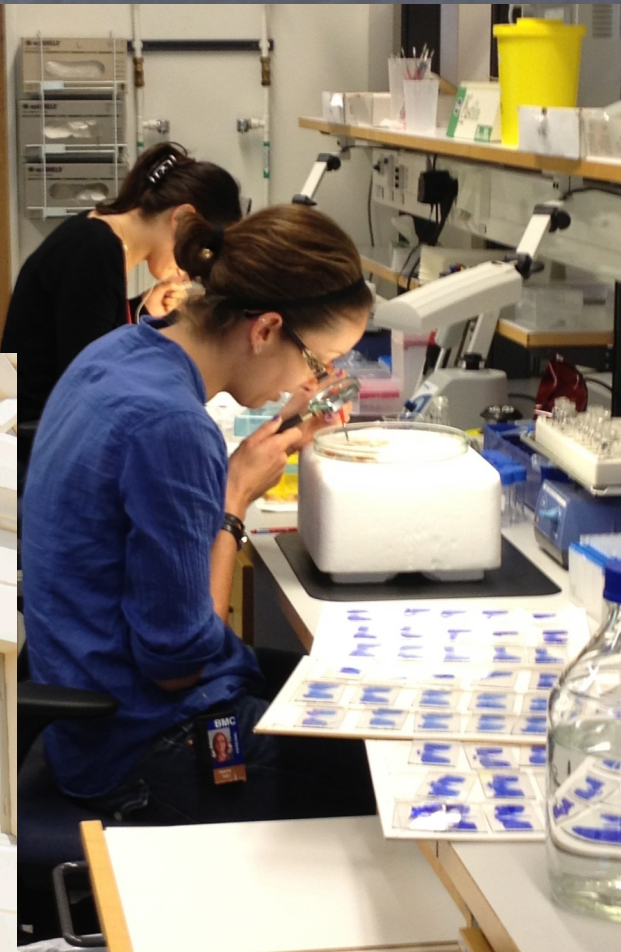
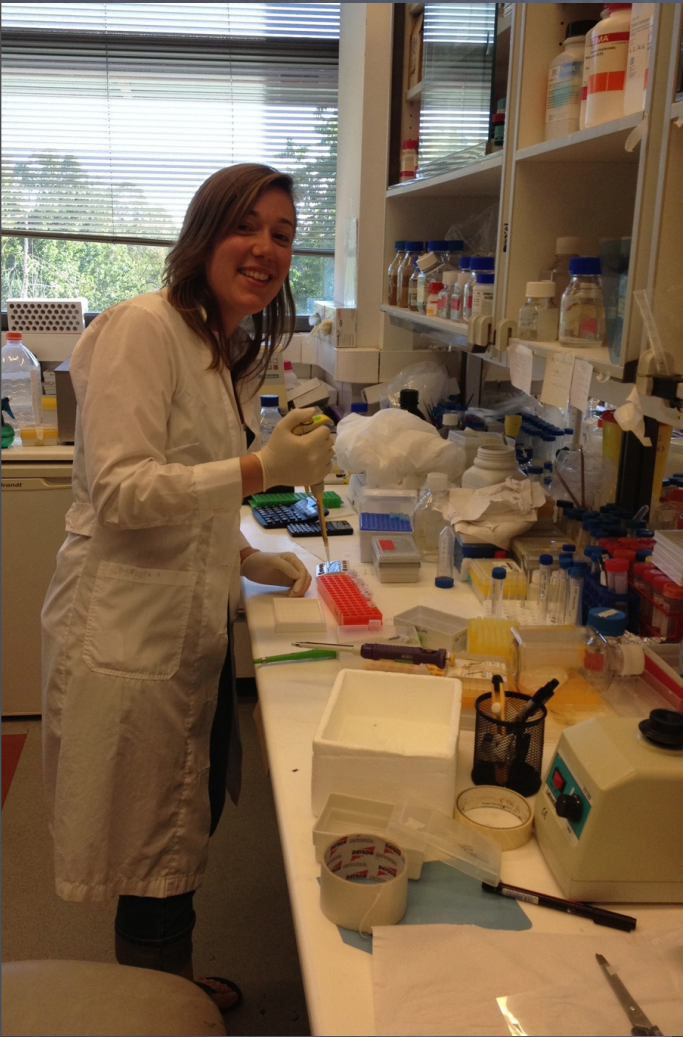
Viral infiziertes Rattenhirn



Warum das Ganze?

- ▶ Gentherapie (permanente Heilung)
- ▶ Warum tritt Zelltod auf?
- ▶ Neue / verbesserte Medikamente

Unser Labor



Fragen???

